



FICHE LOCATION : Lot 6 E

Chaumontel (95) « Village d'Entreprises Morantin » :

Descriptif : Local Bureau en étage

Bâtiment	Etage	Surface	Nature	Loyer/m2/An H.T.	Loyer Annuel H.T.	Charges (14,50€/M ² /An)	Bail
Avant	RDC	- m ²	Escalier/Cagibi	-	-	-	3/6/9
Avant	1 ^{er}	75 m ²	Bureau	131 €	-	-	3/6/9
Sous-Total surface		75 m ²	-	131,00 €	9 825,00 €	1 008,00 €	
Stationnement(s)		2 places	Incluse	-			
Récapitulatif Loyer par mois				Local 75 m²	818,75 €		
				Provisions pour charges	84,00 €		

Informations se rapportant au lot :

Entrée en rez-de-chaussée

Sol parquet

Descriptif des lieux :

- 3 bureaux fermés
- 1 kitchenette
- 1 sanitaire
- 1 escalier
- 1 cagibi

➔ **En très bon état**

Loyer annuel H.T. charges comprises :

9 825 € (Taux T.V.A. : 20 %) + 1 008 € = **10 833,00 €**

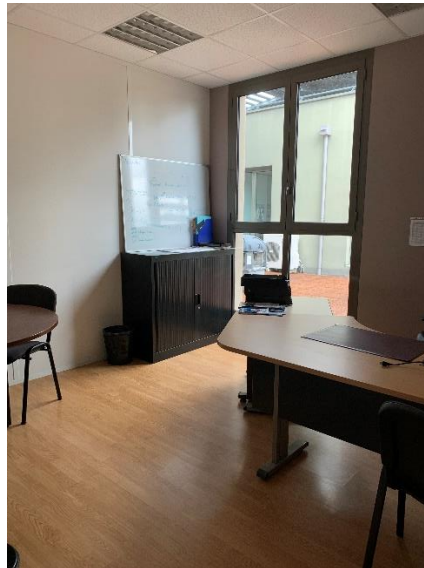
Dépôt de garantie = 2 000 € et caution solidaire

DISPONIBLE A L'ETE 2024

Communauté de Communes Carnelle Pays-de-France
3 rue François de Ganay, 95270 Luzarches
Tél. 01.34.71.94.06



Carnelle
Pays-de-France
Communauté de Communes



Communauté de Communes Carnelle Pays-de-France
3 rue François de Ganay, 95270 Luzarches
Tél. 01.34.71.94.06